

*Schönecker*



*Leuchten*



neophos PI

# Neophos PI

## Technische Daten



**Sockel** 4-armig Aluminium Guß gebürstet

**Leuchtenkopf** 5-armig Spezial-Aluminiumprofil,  
Doppel-Ellipsoid 4x1cm  
eloxiert silber, Edelstahl Optik  
drehbar um Standrohr

**Leuchtmittel** 20x 5W LED  
warm-weiß  
3000K

**Lichtstärke** 10000 lm

**dimmbar** Ja

**Stromverbrauch** 100 W

**Anschlußkabel** schwarz, weiß oder transparent

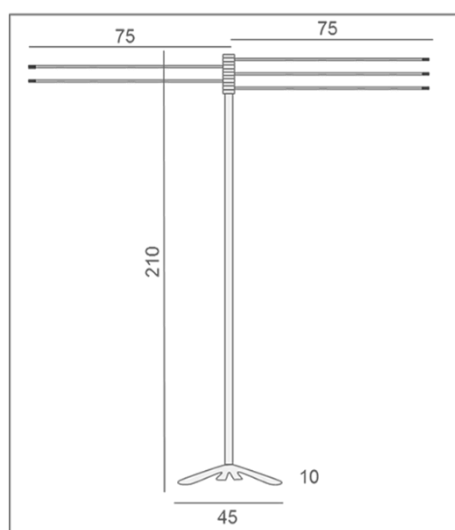
**Bedienung** Wand-Taster  
Zuleitung 4-adrig zur Steuerung  
per Push-to-Dim bzw. 1-10V

**Höhe (cm)** 210

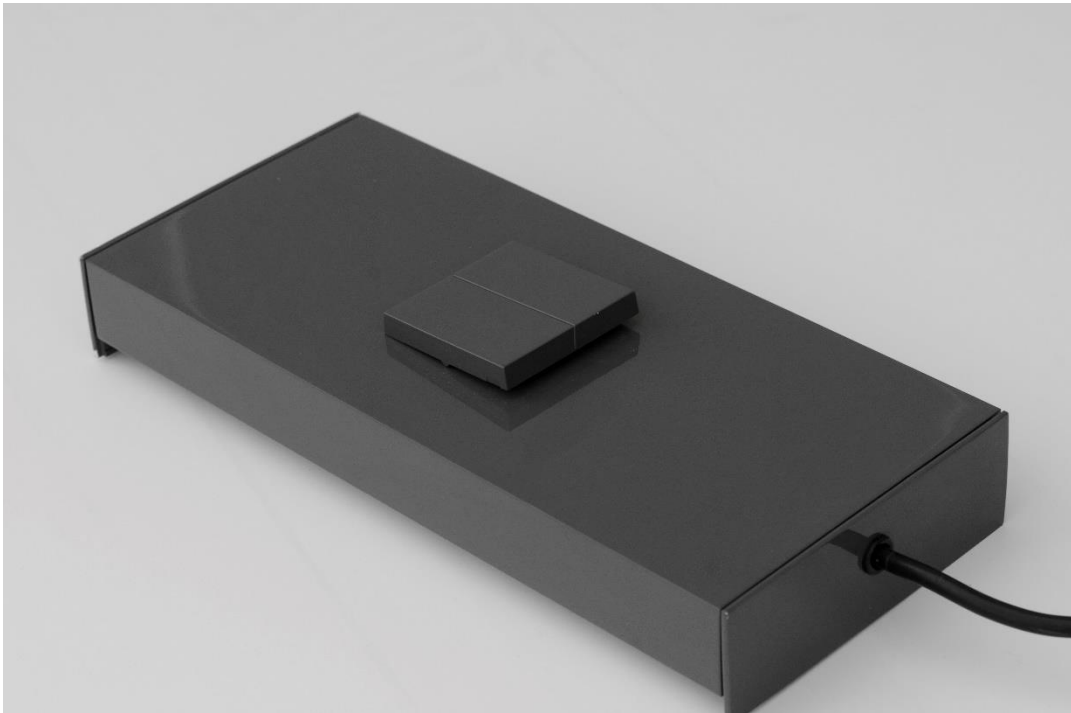
**Breite (cm)** 80

**Tiefe (cm)** 80

**Gewicht (kg)** 12



# neophos PI Bedienung



## Leuchtbild

**3 Arme strahlen nach unten (direkte Beleuchtung) und werden über den linken Taster bedient.**

**2 Arme strahlen nach oben (indirektes Licht) und werden über den rechten Teaster bedient.**

## Ein-/ Ausschalten bzw. Dimmen über Taster

- Kurzer Druck : Ein bzw. Ausschalten
- Langer Druck: Lichtstärke nimmt zu bzw.ab (Abhängig von der letzten Aktion)
- Das Netzteil speichert den letzten Helligkeitsszustand beim Ausschalten

# Allgemeine Sicherheitshinweise







## General safety notes

•     Durch Fachkräfte

- Werden nachträgliche Änderungen an Leuchten vorgenommen, so gilt derjenige als Hersteller, der diese Änderungen vornimmt.
- Der Hersteller übernimmt keine Haftung für Schäden, die durch unsachgemäßen Einsatz entstehen.

•     

- Les opérations d'installation et d'entretien doivent être effectués exclusivement par des personnes qualifiées.
- Toutes modifications apportées au luminaire se feront sous la responsabilité exclusive de celui qui les effectue.
- Le fabricant décline toute responsabilité résultant d'une mise en œuvre inappropriée du produit.

•      

- Installation / maintenance only by skilled personnel.
- If any luminaire is subsequently modified, the person responsible for the modification shall be considered the manufacturer.
- The manufacturer bears no liability for damage caused by inappropriate use or application.



schönecker gmbh  
Leuchten und Accessoires

Gewerbering 8  
D-86922 Eresing  
Telefon: 08193 / 9317-0  
Telefax: 08193 / 9317-17  
[www.schoenecker-leuchten.de](http://www.schoenecker-leuchten.de)